

MADemoiselle: voici les maillots de bains 73!

CHACQUE année, la mode des maillots de bain change. Les couleurs, les formes varient. C'est pourquoi vous ne devez pas reporter cet été votre maillot de l'an dernier ! Avant son départ pour le Tour de France de la chanson, la chanteuse « Mademoiselle » a décidé de vous proposer des tenues de bain de toutes les couleurs et de tous les goûts. Des maillots qui seront à la mode cette saison et qui vous permettront d'être la plus belle sur la plage.

Deux pièces
Métaphore en
jean, réversible,
13 F. (Jean d'un
côté et bleu
rayures
blanches de
l'autre).
Métaphore, 2,
rue Joubert,
Paris).

Deux pièces
Etam,
40 F environ.
Ceinture Alain
Fourdraine,
60 F.
Bracelet Bijou
Box, 7,50 F.
Collur en bois
Bijou Box, 15 F.

Cache-cœur
Superstar, 59 F.
Chapeau
Romoli, 65 F
environ.
Lunettes Cotel,
145 F.

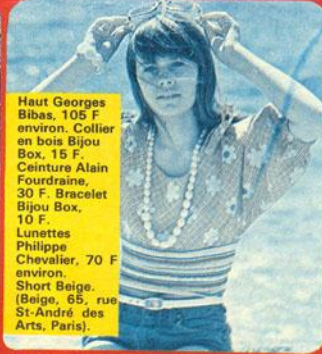
Deux pièces en papier
Paco Rabano, 80 F.
Collier en bois Bijou Box,
15 F. chapeau Romoli, 65 F
5, rue de Palestro,
75002 PARIS

TERRENTIN JWIN

Chapeau Romoli, bracelet Bijoux Box. Collier en bois Bijoux Box, 145 F. Maillot Jap Diffusion Caroll, 106 F. (JAP, 28, passage Choiseul, Paris) Ceinture Alain Fourdraine, 60 F environ.



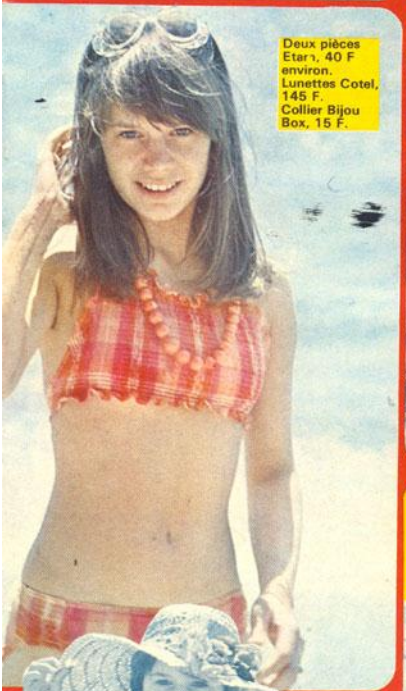
Haut Georges Bibas, 105 F environ. Collier en bois Bijou Box, 15 F. Ceinture Alain Fourdraine, 30 F. Bracelet Bijou Box, 10 F. Lunettes Philippe Chevalier, 70 F environ. Short Beige. (Beige, 65, rue St-André des Arts, Paris).



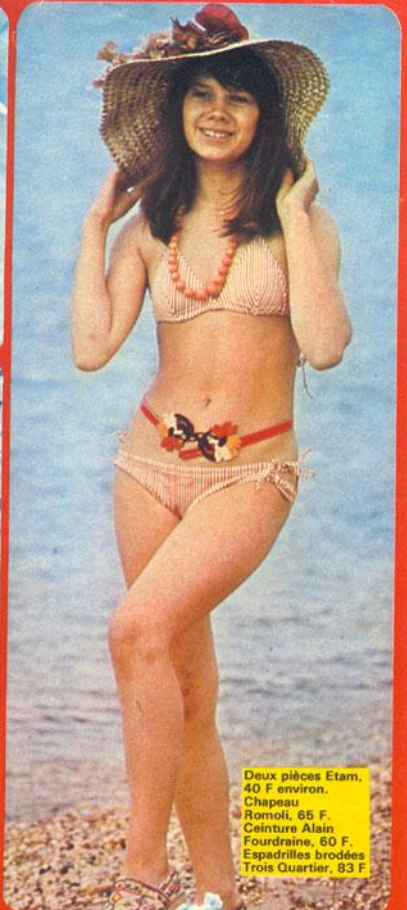
Maillot Beige, 200 F environ. Lunettes Philippe Chevalier, 70 F. Collier en bois, Bijoux Box, 15 F.



Deux pièces Etam, 40 F environ. Lunettes Cotel, 145 F. Collier Bijou Box, 15 F.



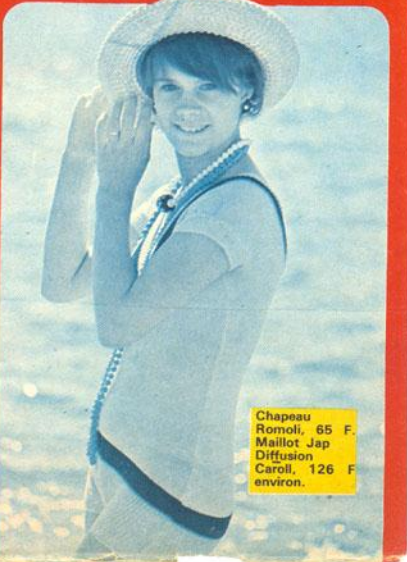
Deux pièces Etam, 40 F environ. Chapeau Romoli, 65 F. Ceinture Alain Fourdraine, 60 F. Espadrilles brodées Trois Quartier, 83 F.



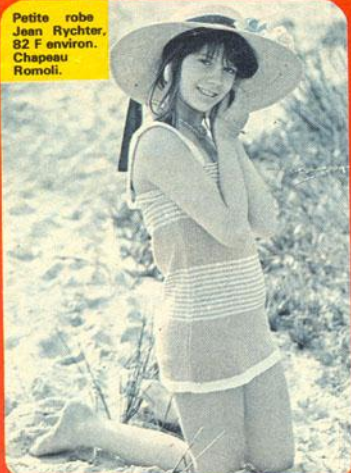
Deux pièces reversible, 19 F (Vert uni, vert à rayures blanches). (Métaphore, 2, rue Joubert, Paris).



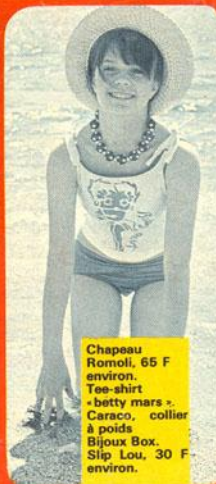
Chapeau Romoli, 65 F. Maillot Jap Diffusion Caroll, 126 F environ.



Petite robe
Jean Rychter,
92 F environ.
Chapeau
Romoli.



Deux pièces
Etam, 40 F
environ. Maxi
serviette Egeria,
40 E.



Chapeau
Romoli, 65 F
environ.
Tee-shirt
«betty mars»
Caraco, collier
à poids
Bijoux Box.
Slip Lou, 30 F
environ.

Blouson La
Gadole, 130 F.
Maillot
Métaphore,
19 F.
(La Gadole,
rue du Four,
Paris).



Deux pièces Beige,
139 F environ.
Collier Bijoux Box -
Espadrilles B14A,
58 F.



Robe Gervanne,
170 F environ.
Chapeau Romoli,
65 F environ.
Espadrilles basques
à semelles
compensée, 15 F.



Deux pièces Eres,
126 F (vente par
correspondance,
Eres, 2, rue
Tronchet, Paris).
Ceinture Alain
Fourdraine,
30 F environ



Robe Etam, 69 F
environ. Bracoleet
Bijou Box.
Visière à pois des
Trois Quartiers,
18 F. Espadrilles
brodées des Trois
Quartiers, 85 F
environ.



Deux pièces Piz Bulin en vente chez Métaphore (on bronze entièrement au travers) 19 F. (Métaphore, rue Joubert, Paris)



2 pièces Erba. (vente par correspondance, 2, rue Tronchet) Espadrilles Biga en jean semelles compensées, 58 F. Maxi serviette Egeria, 40 F.



Maillot avec jupette Jap Diffusion Carol, 175 F environ. Santoirs Bijoux Box.



Maillot une pièce Eres, 179 F (vente par correspondance 2, rue Tronchet) Lunettes Philippe Chevalier, 70 F environ.



Deux pièces Bilytis, 78 F. Robe assortie au maillot : 124 F. Lunettes Philippe Chevalier, 70 F environ.



Chapeau Romoli, haut en tissu indien Mathilde, 80 F. Deux pièces à pois Olympic, 90 F. Ceinture Alain Fourdraine, 30 F.



Deux pièces Olympic, 58 F. Ceinture avec boucle en émail Alain Fourdraine, 30 F. Collier en bois Bijoux Box, 15 F.



Deux pièces Lou, 45,50 F. Lunettes Cotel, 145 F.

A vous de faire votre choix parmi ces modèles, les plus supers de l'été !* ou de les gagner grâce à Stéphanie en répondant à ces 2 questions :

- 1 — Combien de mers existe-t-il dans le monde entier (citez les noms).
- 2 — Combien de réponses recevront nous ?

Réponses à Stéphanie, BP 816, 75300 PARIS.

Dans le Vent

présenté par Mademoiselle

A compter absolument dans sa garde-robe pour être à la mode cette saison : une veste en jean coulissée à la taille et brodée en « lurex ».

L'année dernière, la mode était aux broderies de coton sur jean. Cette année, ce sont des broderies brillantes en lurex. C'est pourquoi cette veste **GEORGE BIBAS** est « super in » car elle rassemble tout ce qui fait la mode : la veste est en jean coulissée à la taille avec des broderies hawaïennes en lurex.

Vous pourrez trouver cette veste **GEORGE BIBAS** dans les maisons suivantes :

Penthouse : 32, bd Poissonnière, Paris.

Bazar : Bordeaux —

La Chiffonière : Biarritz —

Patchouli : Périgueux —

Société Laudi : St-Raphaël —

L'Indien : Bordeaux.



DANS LE VENT

CE mois-ci, MADEMOISELLE vous propose deux chemises dans le vent :
Ce sont des chemises qu'il faut absolument porter pour être "in" avant les autres. Elles sont toutes deux imprimées de façon originale.

CELLE DE SWEET VANIA



Celle de SWEET VANIA a des empiècements en jean au col et aux poignets. Tout autour de la chemise, vous avez les tribulations d'un bonhomme habillé en costume des Etats-Unis. Elle fait 119 F.

CELLE DE MICHEL BACHOZ

LA chemise de MICHEL BACHOZ est la chemise "rock", imprimée avec un garçon et une fille en train de danser sur des notes de musique. C'est une "liquette" avec deux poches devant. Elle fait 89 F.



ARTISTES PARTICIPANT
 MADEMOISELLE
 1987-1988
 Himalaya / Manhattan